



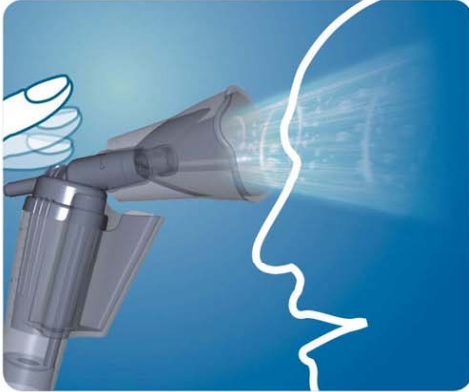
Aerosol SPA[®]

Pneumatic Purging-Mist Mode system

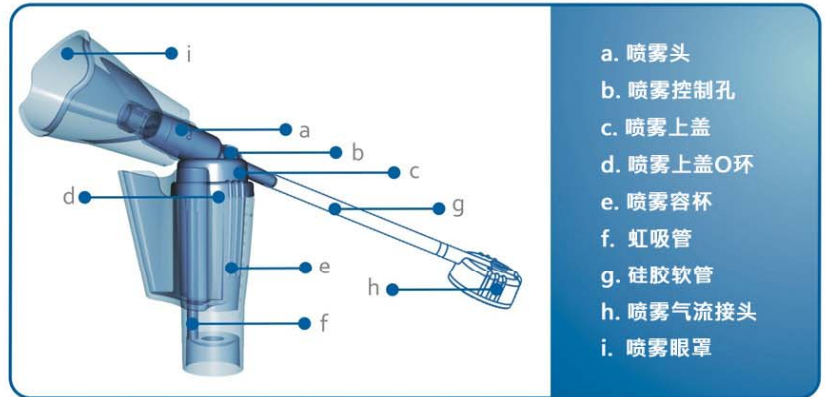
气水式清洗系统 洗眼组使用说明书



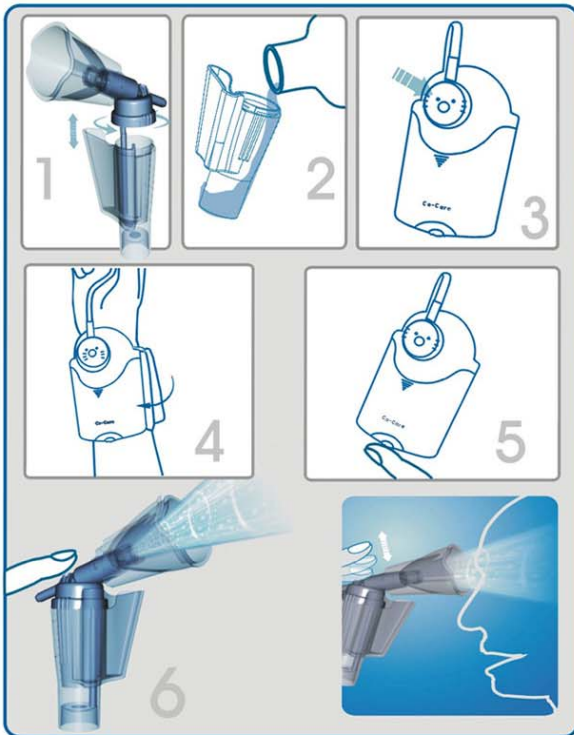
洗眼组可用于清洗及润湿眼部 (图1)



洗眼组：各项零组件 (图2)



洗眼组：组件操作 (图3)



洗眼组：操作与清洁

操作方法

1. 旋转并打开喷雾上盖与喷雾容杯。
2. 注入适量洗眼液 (约20cc)，再旋紧喷雾上盖与容杯。
3. 将洗眼组之喷雾气流接头连结到主机气流接头座，轻压后使两者接头密合。
4. 将主机腕带套入手腕内侧。
5. 开启主机电源开关。
6. 将洗眼罩贴近眼部，以手指压住控制孔，以柔和气水珠清洗眼部。

清洁方法

1. 将洗眼组件再空喷约十数秒钟，如此可排空溶液，避免残余盐结晶阻塞喷雾孔。
2. 将洗眼组之喷雾气流接头自主机之气流接头座轻拉出分离。
3. 将喷雾容杯内剩余洗眼液倒掉，用清水充分清洗洗眼组，清水冲洗毕，请用纸巾拭干，放置阴凉处约1~2小时使其自然干燥。
4. 洗眼组件可使用高温消毒锅或沸水蒸煮约10分钟灭菌，连接组件之硅胶软管为进出气作用，不须蒸煮清洗。

注意：

1. 本洗眼组件适用于所有年龄，建议由成年人协助幼童操作。
2. 洗眼组设计为无压迫性，以连续喷雾方式温和清洗眼部。
3. 喷雾冲洗眼部时，洗眼液会自动流入容杯前方集水区，清洗完再将容杯洗净。
4. 本洗眼组件为耗材，建议使用三至六个月依实际状况予以更新，硅胶软管建议每三至六个月更换一次，以保持最佳使用效率。

禁止：

1. 请勿将喷雾头与喷雾上盖自行拆解，此举可能导致损坏或阻塞。
2. 请使用专用洗眼液或生理食盐水，切勿将一般食盐融化水中使用，将可能导致洗眼组之喷雾头雾化功能阻塞。
3. 请勿使用清洗隐形眼镜之专用生理食盐水，该生理食盐水含有其它化学配方，可能造成眼部不适刺激感。
4. 本产品所有附属接触人体之各项配件/零组件，切勿与他人共享，以避免疾病交互传染。
5. 如有喷雾阻塞或不顺请与购买之经销商处联络，请勿任意使用其它工具钻挖喷雾头，有可能导致洗眼组损坏或阻塞。