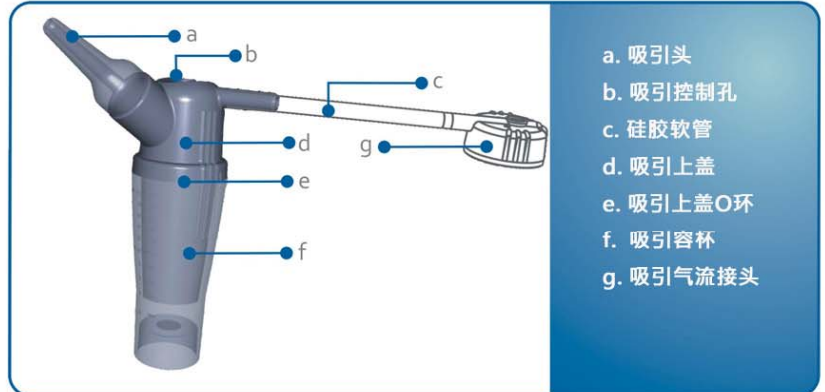




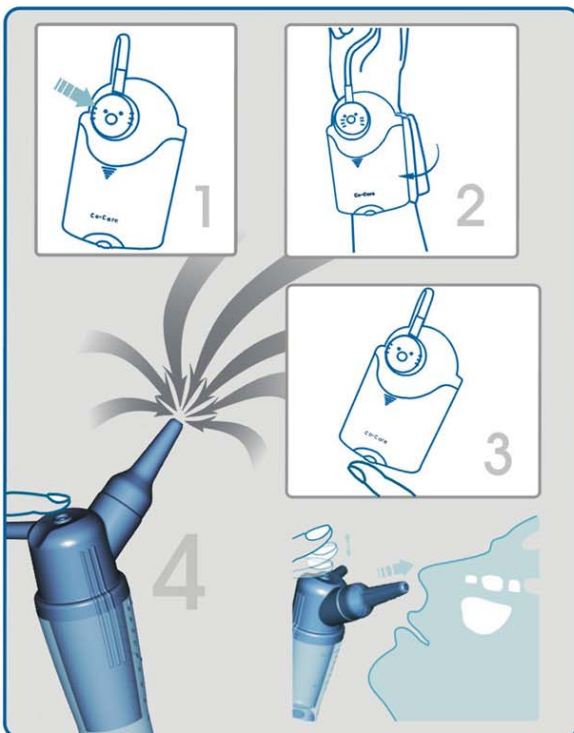
鼻腔吸引途径 (图1)



洁鼻组：各项零组件 (图2)



洁鼻组：组件操作 (图3)



洁鼻组：操作与清洁

### 操作方法

1. 将洁鼻组之吸引气流接头连接到主机气流接头座，轻压后使两者接头密合。
2. 将主机腕带套入手腕内侧。
3. 开启主机电源开关。
4. 将吸引头指至鼻孔处，头部微向后倾，以手指压住吸引控制孔吸取鼻涕。

### 清洁方法

1. 将洁鼻组件之吸引气流接头自主机气流接头座轻拉出分离。
2. 将容杯内的鼻内分泌物倒掉，用清水充分冲洗洁鼻组件，如硅胶软管、吸引气流接头气孔处尚有鼻涕残存，则将吸引上盖内侧气流管道置于水龙头下方，利用水流速度即可冲落。清水冲洗毕，请用纸巾拭干，放置阴凉处约1~2小时使其自然干燥。
3. 可使用高温消毒锅或沸水蒸煮约10分钟灭菌，连接组件之硅胶软管为进出气作用，不须蒸煮清洗。

### 注意

1. 使用洁鼻组时请张开口，切勿憋气或吞咽口水，避免耳内压力不平衡。
2. 本洁鼻组件适用于所有年龄，建议由成年人协助幼童操作。
3. 使用洁鼻组前请依洗鼻组之使用方法湿润鼻腔，使鼻腔内分泌物不致于过于浓稠，以利洁鼻组操作。
4. 使用洁鼻组如有吸力不足时，请检查是否为主机电力不足，或洁鼻组内有鼻涕阻塞，或容杯与吸引上盖未旋转密合。
5. 本洁鼻组件为耗材，建议使用三至六个月依实际状况予以更新；硅胶软管建议每三至六个月更换一次，以保持最佳使用效率。

### 禁止

1. 本洁鼻组件请勿使用于吸水或吸引其它异物。
2. 本产品所有附属接触人体之各项配件/零组件，切勿与他人共享，以避免疾病交互传染。