



Aerosol SPA[™]

Pneumatic Purging-Mist Mode system

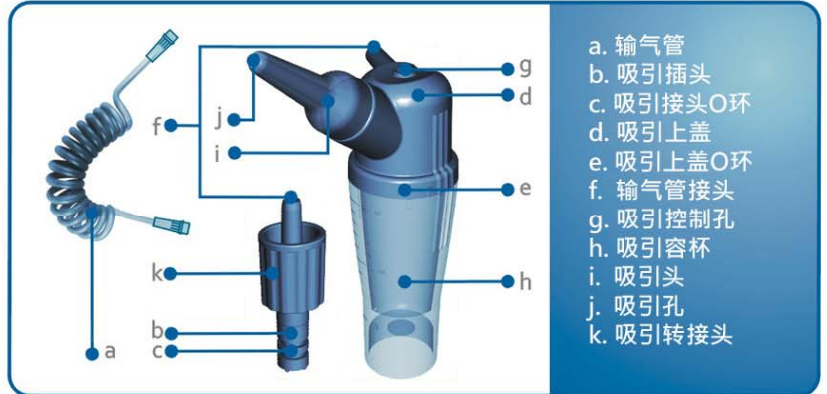
气水式清洗系统 洁鼻组使用说明书



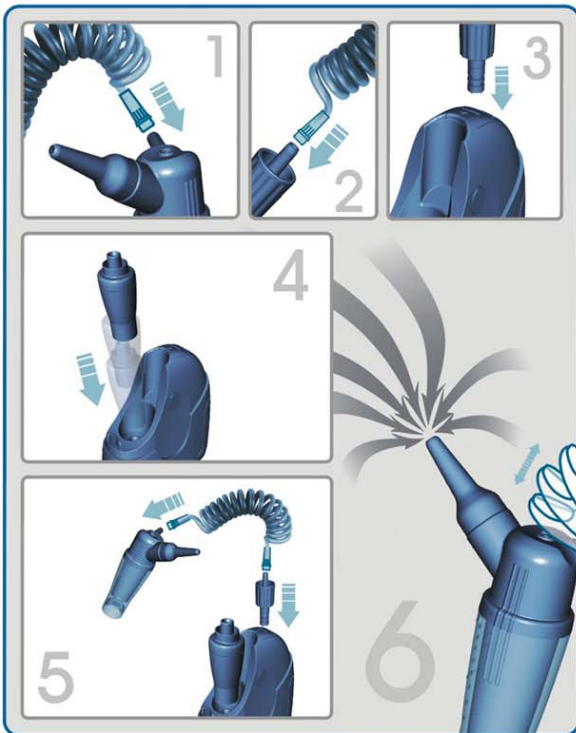
鼻腔吸引途径 (图1)



洁鼻组：各项零组件 (图2)



洁鼻组：组件操作 (图3)



洁鼻组：操作与清洁

操作方法

1. 将输气管插入吸引上盖之输气管接头。
2. 将输气管另一端插入吸引转接头之输气管接头。
3. 将主机吸引接头盖打开，再将吸引插头插入主机吸引接头座内。
4. 将过滤瓶或香滤瓶插入主机输气接头座。
5. 完成洁鼻组件与主机之连结。
6. 将吸引头对准鼻孔，头部微向后倾，打开主机电源，以手指压住吸引控制孔吸取鼻涕。

清洁方法

1. 拆卸输气管之连接，并将容杯内的分泌物倒掉。
2. 用清水充分清洗洁鼻组件，清水冲洗毕，请用纸巾拭干，放置阴凉处约1~2小时，使其自然干燥。
3. 可使用高温消毒锅或沸水蒸煮约10分钟灭菌，卷管为进出气作用，无须蒸煮清洗。

注意

1. 使用洁鼻组时请张开口，切勿憋气或吞咽口水，避免耳内压力不平衡。
2. 本洁鼻组件适用于所有年龄，建议由成年人协助幼童操作。
3. 使用洁鼻组前请依洁鼻组之使用方法湿润鼻腔，使鼻腔内分泌物不致于过于浓稠，以利洁鼻组操作。
4. 本洁鼻组件为耗材，建议使用三至六个月依实际状况予以更新；卷管建议每三至六个月更换一次，以保持最佳使用效率。

禁止

1. 本洁鼻组件请勿使用于吸水或吸引其它异物。
2. 本产品所有附属接触人体之各项配件/零组件，切勿与他人共用，以避免疾病交互传染。