



Aerosol SPATM

Pneumatic Purging-Mist Mode system

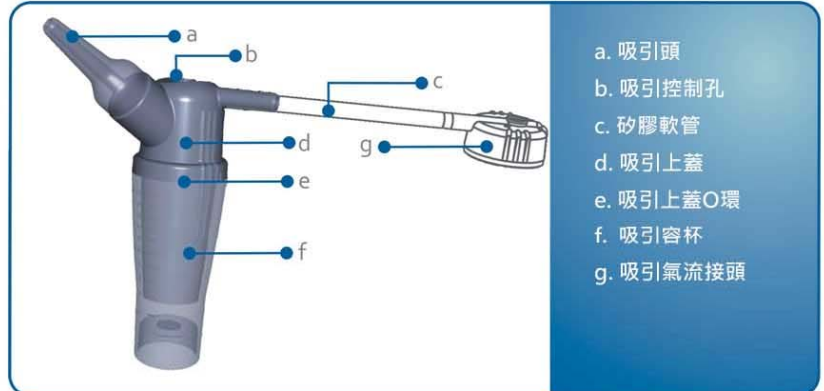
氣水式清洗系統 吸鼻組使用說明書



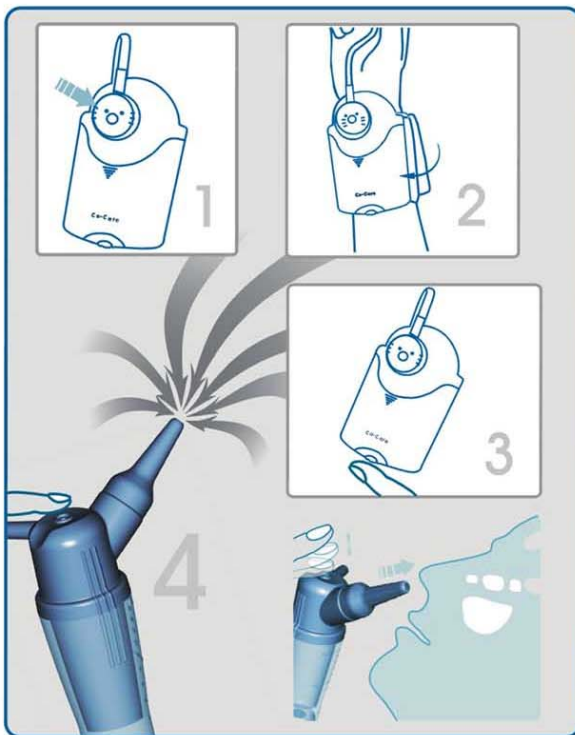
鼻腔吸引途徑 (圖1)



吸鼻組：各項零組件 (圖2)



吸鼻組：組件操作 (圖3)



吸鼻組：操作與清潔

操作方法

1. 將吸鼻組之吸引氣流接頭連結到主機氣流接頭座，輕壓後使兩者接頭密合。
2. 將主機腕帶套入手腕內側。
3. 開啟主機電源開關。
4. 將吸引頭指至鼻孔處，頭部微向後傾，以手指壓住吸引控制孔吸取鼻涕。

清潔方法

1. 將吸鼻組之吸引氣流接頭自主機氣流接頭座輕拉出分離。
2. 將容杯內的鼻內分泌物倒掉，用清水充分沖洗吸鼻組件，如矽膠軟管、吸引氣流接頭氣孔處尚有鼻涕殘存，則將吸引上蓋內側氣流管道置於水龍頭下方，利用水流速度即可沖落。清水沖洗畢，請用紙巾拭乾，放置陰涼處約1~2小時使其自然乾燥。
3. 可使用高溫消毒鍋或沸水蒸煮約10分鐘滅菌，連接組件之矽膠軟管為進出氣作用，不須蒸煮清洗。

注意

1. 使用吸鼻組時請張開口，切勿憋氣或吞嚥口水，避免耳內壓力不平衡。
2. 本吸鼻組件適用於所有年齡，建議由成年人協助幼童操作。
3. 使用吸鼻組前請依噴鼻組之使用方法濕潤鼻腔，使鼻腔內分泌物不致於過於濃稠，以利吸鼻組操作。
4. 使用吸鼻組如有吸力不足時，請檢查是否為主機電池電力不足，或吸鼻組內有鼻涕阻塞，或容杯與吸引上蓋未旋轉密合。
5. 本吸鼻組件為耗材，建議使用三至六個月依實際狀況予以更新；矽膠軟管建議每三至六個月更換一次，以保持最佳使用效率。

禁止

1. 本吸鼻組件請勿使用於吸水或吸引其他異物。
2. 本產品所有附屬接觸人體之各項配件/零組件，切勿與他人共用，以避免疾病交互傳染。