



# Aerosol SPA system

Pneumatic Purging-Mist Mode

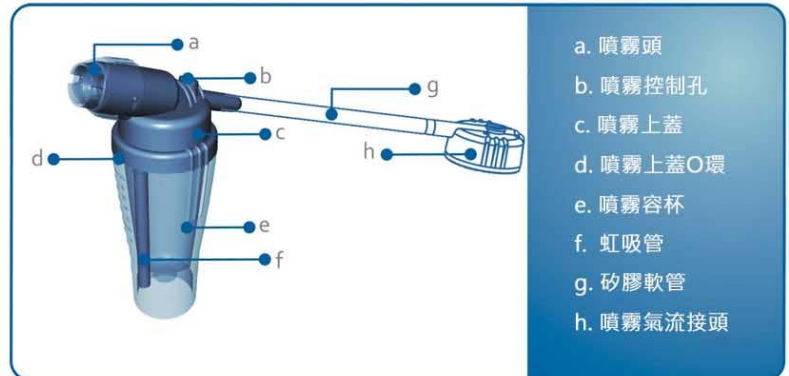


## 氣水式清洗系統 噴鼻組使用說明書

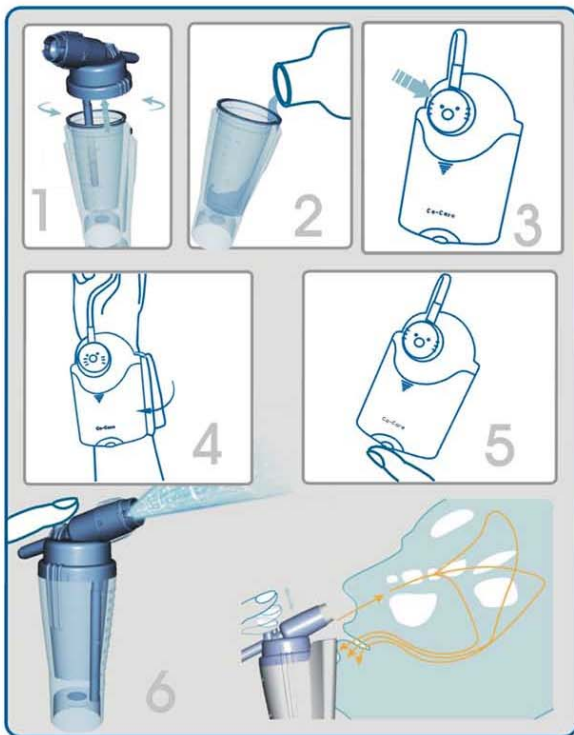
### 氣水珠沖洗途徑 (圖1)



### 噴鼻組：各項零組件 (圖2)



### 噴鼻組：組件操作 (圖3)



### 噴鼻組：操作與清潔

#### 操作方法

1. 旋轉並打開噴霧上蓋與噴霧容杯。
2. 注入適量生理食鹽水(約20cc)，再旋緊噴霧上蓋與容杯。
3. 將噴鼻組之噴霧氣流接頭連結到主機氣流接頭座，輕壓後使兩者接頭密合。
4. 將主機腕帶套入手腕內側。
5. 開啟主機電源開關。
6. 將噴霧頭對準鼻端(距鼻孔0~5mm)，頭部微向後傾，口部微開，以手指壓住噴霧控制孔，以噴射氣水珠清洗鼻腔。

#### 清潔方法

1. 將噴鼻組件再空噴約十數秒鐘，如此可排空溶液，避免殘餘鹽結晶阻塞噴霧孔。
2. 將噴鼻組之噴霧氣流接頭自主機之氣流接頭座輕拉出分離。
3. 將容杯內剩餘生理食鹽水倒掉，用清水充分清洗噴鼻組件，清水沖洗畢，請用紙巾拭乾，放置陰涼處約1~2小時使其自然乾燥。
4. 噴鼻組件可使用高溫消毒鍋或沸水蒸煮約10分鐘滅菌，連接組件之矽膠軟管為進出氣作用，不須蒸煮清洗。

#### 注意：

1. 本噴鼻組件適用於所有年齡，建議由成年人協助幼童操作。
2. 噴洗時維持正常呼吸，可將氣水珠導入鼻腔更深部位。
3. 噴鼻組設計為無壓迫性，以連續噴霧方式清洗鼻腔，可適用於鼻腔阻塞，清洗液彙集中吐掉即可，偶爾嚥入亦無妨。
4. 本噴鼻組件為耗材，建議使用三至六個月依實際狀況予以更新，矽膠軟管建議每三至六個月更換一次，以保持最佳使用效率。

#### 禁止：

1. 請勿將噴霧頭與噴霧上蓋自行拆解，此舉可能導致損壞或阻塞。
2. 請勿在人體躺臥時使用噴鼻組，有可能導致嗆傷。
3. 請使用專用洗鼻液或生理食鹽水，切勿將一般食鹽融化水中使用，將可能導致噴鼻組之噴霧頭霧化功能阻塞。
4. 請勿使用清洗隱形眼鏡之專用生理食鹽水，該生理食鹽水含有其他化學配方，可能造成鼻腔內不適刺激感。
5. 本產品所有附屬接觸人體之各項配件/零組件，切勿與他人共用，以避免疾病交互傳染。
6. 如有噴霧阻塞或不順請與購買之經銷商處聯絡，請勿任意使用其他工具鑽挖噴霧頭，有可能導致損壞或阻塞。